

A la découverte (ou redécouverte) de deux polissoirs et d'un pressoir



Nous sommes guidés
par Éliane Gravier,
Bernard et Geneviève Surier





Réceptif
originellement
en terre cuite,
dans lequel on
recueille la
résine au pied
des arbres.??



Après quelques gouttes de pluie,
un bel arc-en ciel.



Nom de famille??

Noé et ses drôles de noms de rues...



Au loin, le verger de la toison



Il a été créé en janvier 2014.
Un arbre fruitier est planté pour chaque enfant né et domicilié à Noé.

Les miradors en plaine et en forêt



La chasse ouvre bientôt:
le 17 septembre 2023.

La fermeture de la chasse
aura lieu le 29 février 2024.



NOÉ



Sur le chemin des Feignants...

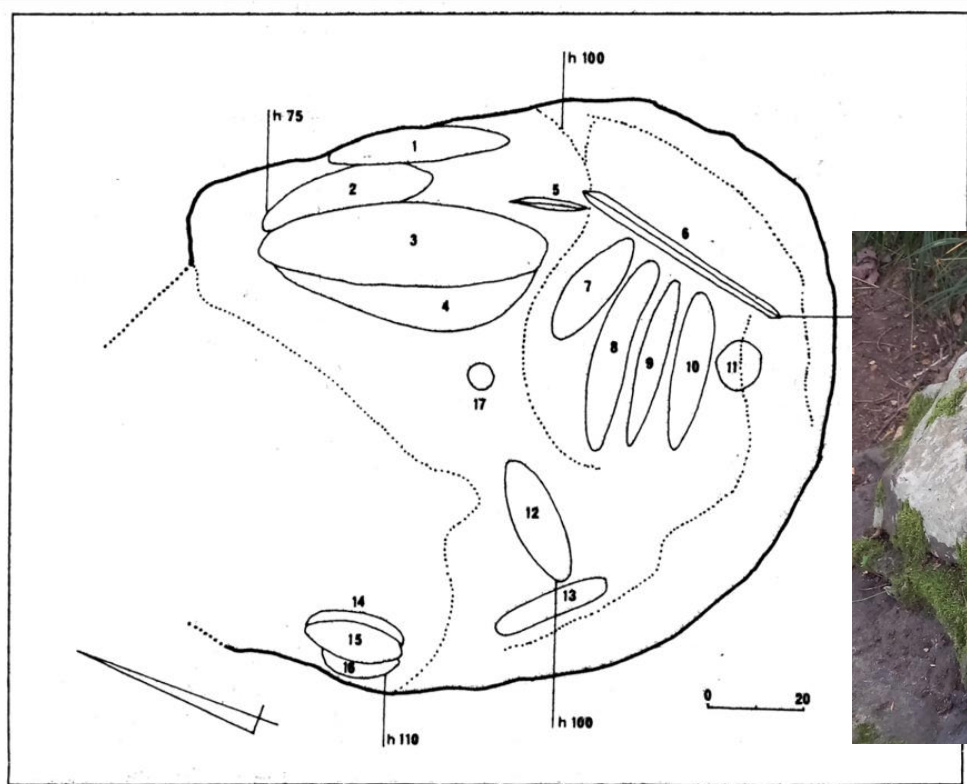


Le 1^{er} polissoir complexe fixe



Il existe à peu près 60 polissoirs dans le Sénonais. Ils datent de la période du Néolithique moyen, de - 4 500 ans à - 1 800 ans.





Cuvette: 1, 2, 3 et 7, 8, 9 et 10 et 12 et 15
 Plage: 4 et 11, 13, 14 et 16
 Rainure: 5, 6
 Cupule: 17

Fig. 16

Dessin P. Glaizal



La cuvette 3 est la plus vaste connue dans notre département. La longueur des rainures est d'à peu près 50cm.

Pour en savoir plus, voir [le reportage du 22/11/2010](#)

Le 2^{ème}
polissoir
simple fixe



NOÉ

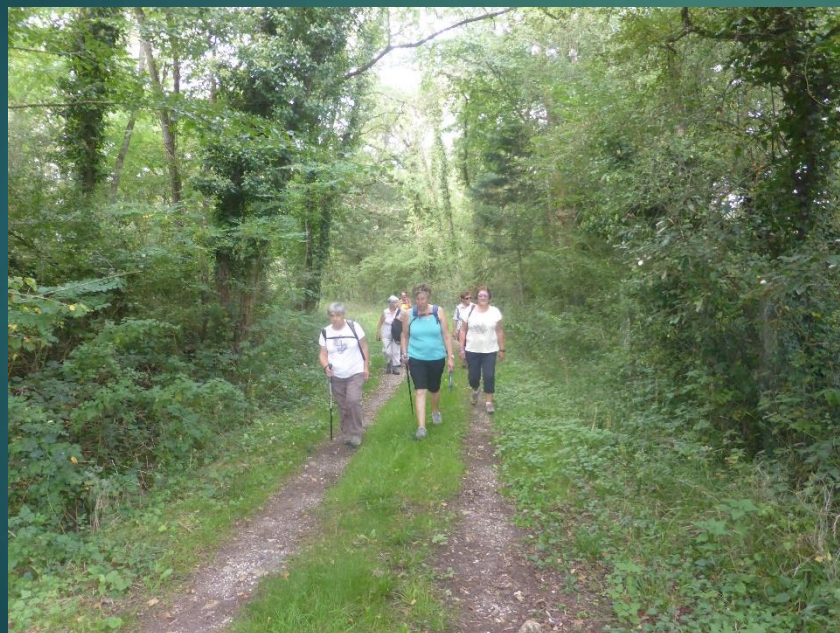
Ce polissoir n'a pas été nettoyé par Bernard et Geneviève.



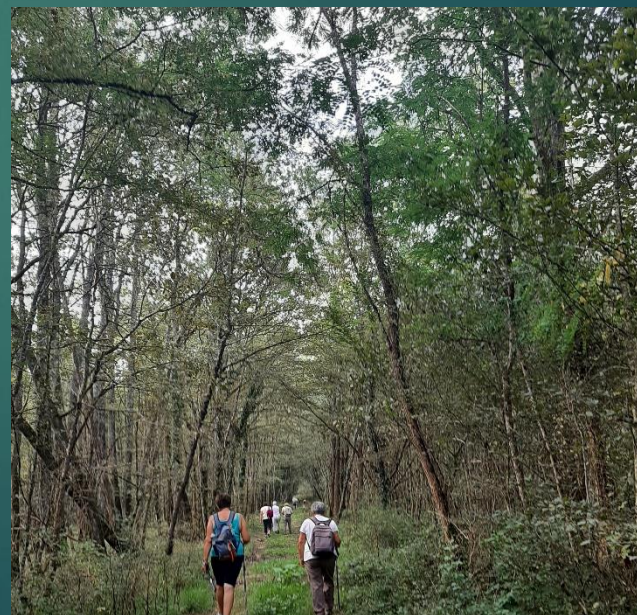
Pour en savoir plus , voir
[le reportage du 22/11/2010](#)
et [celui du 4/12/2017](#)



Sculpture naturelle



Il fait bon, nous sommes au frais!





Les cépées sont des arbres ou arbustes dont le tronc est multiple, qui part donc dès sa base avec deux, voire trois ou quatre troncs..



On peut regarder au travers

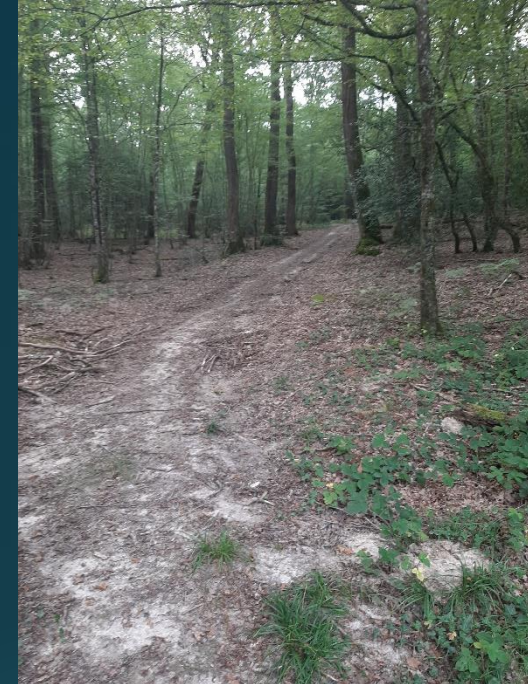


Carrefour vers la borne percée

(Pour en savoir plus
voir [le reportage
du 4/12/2017](#))



Simple pierre ou
borne limite de
propriété?





La réserve incendie des Hauberts

Les Hauberts

(sans H à l'origine, il s'agit d'une
erreur de cadastre)
proviendrait:

- d'un nom de famille
« les Auberts »,
- de sa situation élevée et
du mot allemand
« BERG » qui signifie mont
montagne, ce qui donne
« HAUT MONT »?





Un taxodier commun





Chicorée



Prunelles, fruits
de l'épine noire
ou prunellier



Cynorhodons
fruits de
l'églantier



Viorne

La descente, c'est plus rapide
que la montée!



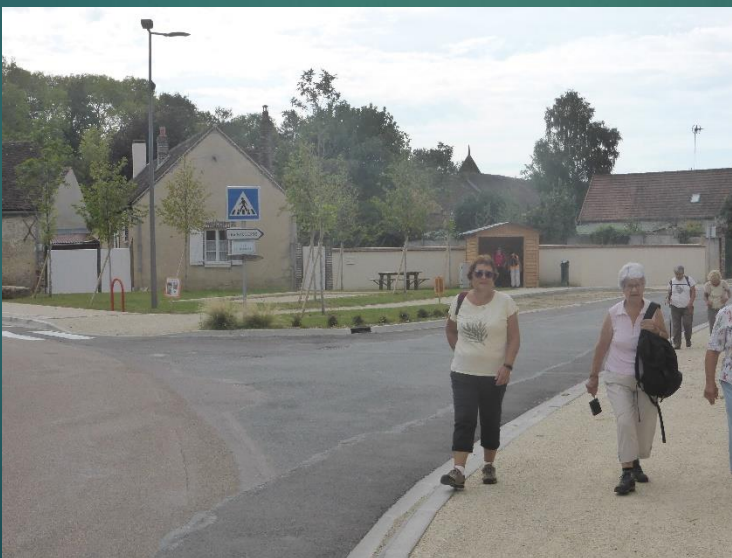
Un TGV
toutes les
3 mn à
certaines
heures





Le lavoir rénové et l'abreuvoir

Le Clos, hameau de Noé, tire son nom du 1^d une enceinte qui le protégeait. Cette enceinte fut détruite au cours du 18^{ème} siècle.





La nouvelle place: jeux de boules, lecture, farniente, pique-nique...



RUE
DU PRESOIR

Le pressoir

Le
Clos
de
NOÉ



PRESOIR du 17^{ème} SIECLE
construit sur place
par ADAM Carrier
RESTAURE EN 1974
et EN 2006

Le pressoir antique

Autrefois, en dehors du hameau



Clos de NOÉ (Yonne) — Le Pressoir Antique



Le Clos de NOÉ



Ce n'est qu'au cours du 19^{ème} siècle que les habitants de Noé se mirent à cultiver la vigne. La nature du sol (crayeux), l'exposition (les collines), favorisaient cette culture. Les nombreux pommiers situés aux Hauberts à l'époque, et la vigne furent les principales ressources du village.

Victor Perrot, dans son livre « Noé, mon village », affirme que le vignoble était très réputé, fournissant avec ses « Côtes des Chanelles et du Séchat », le meilleur vin de la région.

Noé possédait trois grands pressoirs, un aux Hauberts et deux au Clos. Un seul est conservé, il est unique en France.

A partir de 1860, l'oïdium et le mildiou commencent à détruire progressivement les vignes et le long hiver 1789-1790 assura la perte du vignoble....(Patricia Breuvart et Jean-Guy Laffargue)

Le Clos de NOÉ



Ce ru est alimenté par une des sources du Clos de Noé. Récemment des travaux d'aménagement ont été réalisés . C'est le syndicat mixte de la Vanne et de ses affluents. Il fallait favoriser la circulation de l'eau en empêchant le cresson de trop se développer.

Distances et routes

Distance dernier point	0.016 km
Distance totale	8.147 km
Route dernier point	342°
Route moyenne	308°

